

dne **31. 7. 2023** od **7:30** do **19:30** hodin

---

**Plánovaná odstávka zahrnuje tyto lokality:****Lukavice (okres Chrudim)**část obce **Lukavice**

č. p. 1-5, 8, 9, 10, 11, 14, 15, 16, 17, 19, 20, 21, 23-28, 44, 46, 49, 50, 51, 52, 54, 56-74, 78, 81, 82, 83, 85, 86, 87, 88, 90, 91, 92, 94, 103-107, 109, 114, 116, 117, 118, 121, 123, 124, 127, 128, 129, 132, 134, 135, 136, 153, 154, 176, 177, 179, 182, 183, 185, 186, 187, 188, 190, 191, 194, 195, 196, 198-204, 207, 209-214, 217, 219-223, 225, 227, 228, 231, 232, 233, 237, 238, 241, 242, 243, 244, 250

č. ev. 45, 47

část obce **Lukavička**

č. p. 1, 2, 3, 4, 6, 7, 8, 10, 12, 13, 16, 18, 19, 20, 22, 23, 25-35, 39, 48, 55, 89, 93, 95, 96, 97, 98, 100, 101, 102, 108, 111, 112, 113, 115, 120, 125, 130, 131, 133, 137, 139-149, 151, 152, 155, 156, 157, 158, 160, 161, 162, 164-170, 174, 181, 184, 189, 192, 197, 216, 229, 237

č. ev. 1-8, 10, 12, 13, 14, 15, 18, 23, 24, 25, 27, 29-33, 35, 39, 41, 46, 51

část obce **Výsonín**

č. p. 1-15, 17, 19-24, 26-31, 34, 35, 36, 42-49, 52, 53, 55

č. ev. 2, 3, 4, 8, 9, 20, 22, 23, 25

kat. území **Výsonín** (kód **688924**): parcelní č. 1, 27/2, 65/3, 67/3, 174/3

kat. území **Lukavice** (kód **688908**): parcelní č. P190/13, 14/4, 18, 18/6, 62/14, 145/1, 190/18, 232/1, 239, 249, 250/14, 256/5, 257/7, 311, 322, 328/1, 328/2, 329/4, 340/53, 340/60, 340/64, 366, 414/1, 485/10, 510/19, 510/32, 535/2, 846/27, 846/28, 846/30, 846/32, 846/33, 846/36, 846/37

**Smrček (okres Chrudim)**

č. p. 1-10, 12, 13, 14, 16-28, 30-42, 44-61, 63, 71

č. ev. 23, 24

kat. území **Smrček u Žumberku** (kód **642002**): parcelní č. 16, 54, 96, 104/13, 118/7, 124/12, 188/1

**Žumberk (okres Chrudim)**

č. p. 1-16, 18-28, 30-34, 36, 37, 39-47, 49, 51-62, 64, 65, 66, 68, 69, 72-79, 81-85, 87-105, 107-126, 128, 129,

**UPOZORNĚNÍ**

**Dotčené zařízení distribuční soustavy je nutné i v době odstávky považovat za zařízení pod napětím**, a proto vás žádáme o dodržení všech zásad bezpečnosti a provedení opatření potřebných k zamezení případných škod na zdraví a majetku. | Provozovatelé výroben elektřiny jsou povinni zajistit přerušení dodávky elektřiny z výroby do vypnutého úseku distribuční soustavy.

**NEJDE VÁM ELEKTŘINA...**

**TIP:** Registrujte se zdarma na [www.cezdistribuce.cz/sluzba](http://www.cezdistribuce.cz/sluzba) a informace o odstávkách elektřiny budete dostávat e-mailem nebo SMS. U poruch zasíláme SMS s předpokládanou dobou obnovení dodávek. | Aktuální stav dodávek elektřiny na konkrétní adrese zjistíte snadno, rychle a bez registrace na portále **Bez Šťávy** ([www.bezstavy.cz](http://www.bezstavy.cz)).

131-139, 142, 143, 144, 148

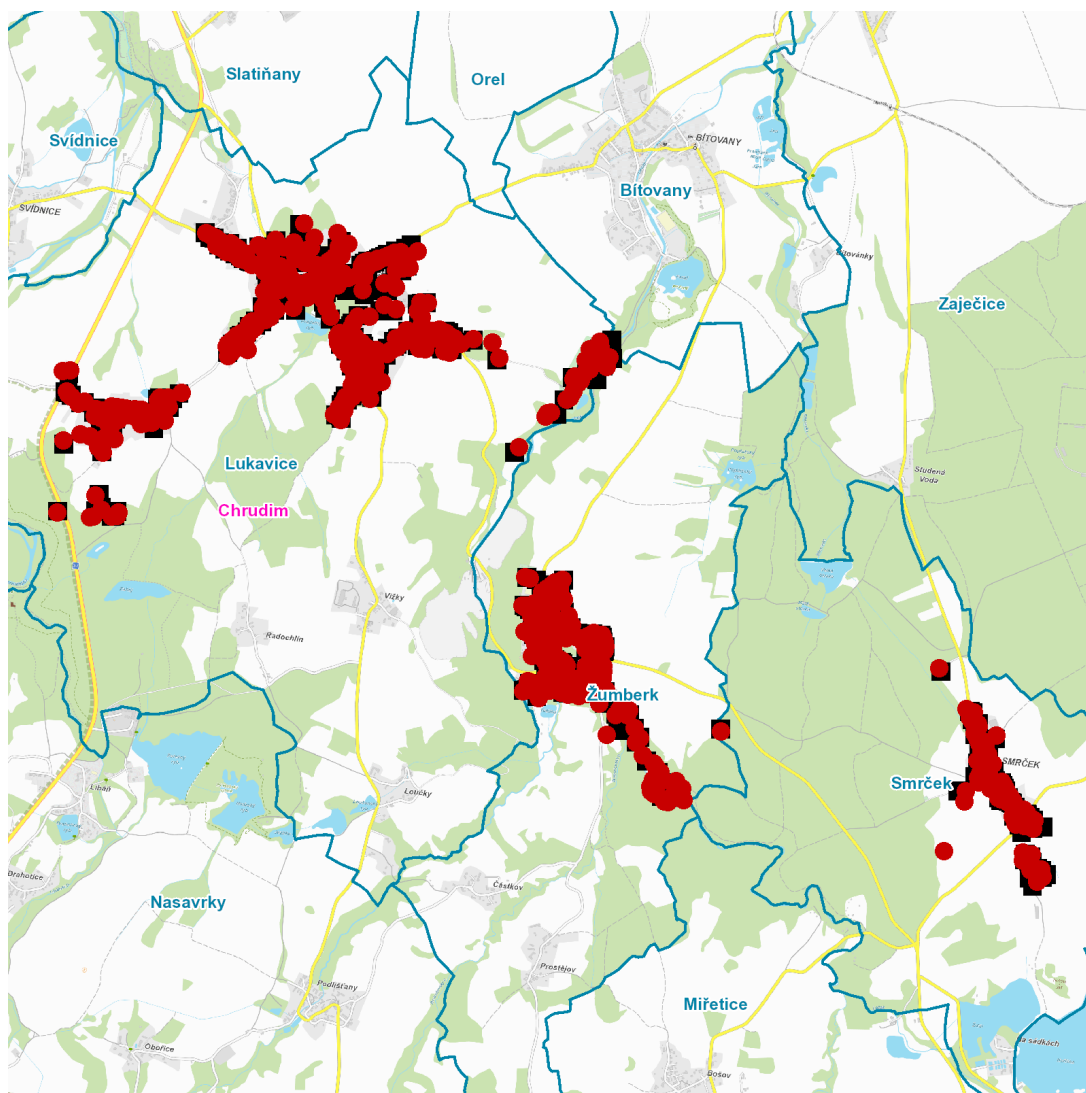
č. ev. 9, 12, 13, 17, 18, 20, 23, 25-29, 31-37, 41, 42, 44, 45, 49, 51, 55, 56, 59, 130

kat. území **Žumberk** (kód **797839**): **parcelní č.** 4, 5/2, 61/28, 82/3, 531/2, 556/4, 814/8, 814/10

---

## UPOZORNĚNÍ

**Dotčené zařízení distribuční soustavy je nutné i v době odstávky považovat za zařízení pod napětím**, a proto vás žádáme o dodržení všech zásad bezpečnosti a provedení opatření potřebných k zamezení případných škod na zdraví a majetku. | Provozovatelé výroben elektřiny jsou povinni zajistit přerušeni dodávky elektřiny z výroby do vypnutého úseku distribuční soustavy.

**dne 31. 7. 2023 od 7:30 do 19:30 hodin****Orientační mapový podklad odstávkou dotčených lokalit****VYSVĚTLIVKY**

- – adresy dotčené odstávkou elektřiny
- – místa připojení k elektrické síti dotčená odstávkou

**INFORMACE ZASLÁNA**

IDDS: qqwb2rk (Obec Lukavice)

IDDS: 62xb3hx (Obec Smrčec)

IDDS: sdnbtti (Městys Žumberk)